

China

Peking – Xi'an – Chengdu – Zhangjiajie – Guilin – Kunming – Dali – Shaxi –
Lijiang – Shangri-La



Tag 1: Peking

Ankunft in Peking und privater Transfer zu Ihrem Hotel.

Am Nachmittag besuchen Sie den **Sommerpalast**. Der neue Sommerpalast, auch Garten der Harmonischen Einheit genannt, einst Ferien- und Erholungsort für den Kaiser lockt mit seinen Gärten, seiner Seenlandschaft, den Hügeln und Pavillons. Der 294 Hektar große Park, der zu drei Vierteln von Wasser bedeckt ist, liegt im Nord-Westen Pekings, ca. 15 km vom Zentrum entfernt. Seit 1998 zählt er zum UNESCO Welterbe. Sie genießen eine Fahrt mit dem Drachenboot (wetterabhängig).



Das Bulgari Hotel Beijing setzte neue Maßstäbe für luxuriöses Wohnen. Modernes und Traditionelles werden in diesem Hotel über den Dächern Shanghais in Einklang gebracht. Restaurant, Bar und Spa-Bereich versprühen italienischen Flair und lassen die Gäste die Tradition des Hauses Bulgari spüren.



Übernachten im Bulgari Hotel Beijing

Tag 2: Peking

Heute führt Sie Ihre Tour zum **Lama Tempel** (Yonghegong), auch „Palast des Friedens und der Harmonie“ genannt. Der Tempelkomplex mit seinen fünf großen Hallen und Höfen, verbunden mit wundervoll dekorierten und mit Schnitzereien versehenen Bögengängen, ist das Heiligtum der lamaistischen Gelbmützensekte. Hier befinden sich zahlreiche Schätze buddhistischer Kunst, darunter Skulpturen von Göttern und Dämonen und natürlich Buddha Figuren.



Anschließend werden Sie in Richtung der Großen Mauer begleitet. Unterwegs machen Sie einen kurzen Stopp am Olympiastadion. Genießen Sie hier Ihr Mittagessen in einem lokalen Restaurant. Machen Sie sich danach auf den Weg Richtung Norden und besuchen die Große Mauer. Der Mauerabschnitt, den Sie heute besuchen, liegt in **Mutianyu** und zählt zu den am besten erhaltenen Teilen der Mauer.

Zudem ist er touristisch nicht so stark frequentiert wie z.B. Badaling und somit noch gut zu erkunden. Dieser Abschnitt sticht durch seinen großen Maßstab und die hohe Bauqualität hervor. Eine Seilbahn führt auf die Mauer hinauf und erleichtert so den Auf- und Abstieg.



Übernachten im Bulgari Hotel Beijing

Tag 3: Peking

Ihr Tour führt Sie heute durch die chinesische Hauptstadt und beginnen mit einem Spaziergang über den beeindruckenden **Tian'anmen Platz** („Platz des Himmlischen Friedens“), dem größten öffentlichen Platz der Welt.

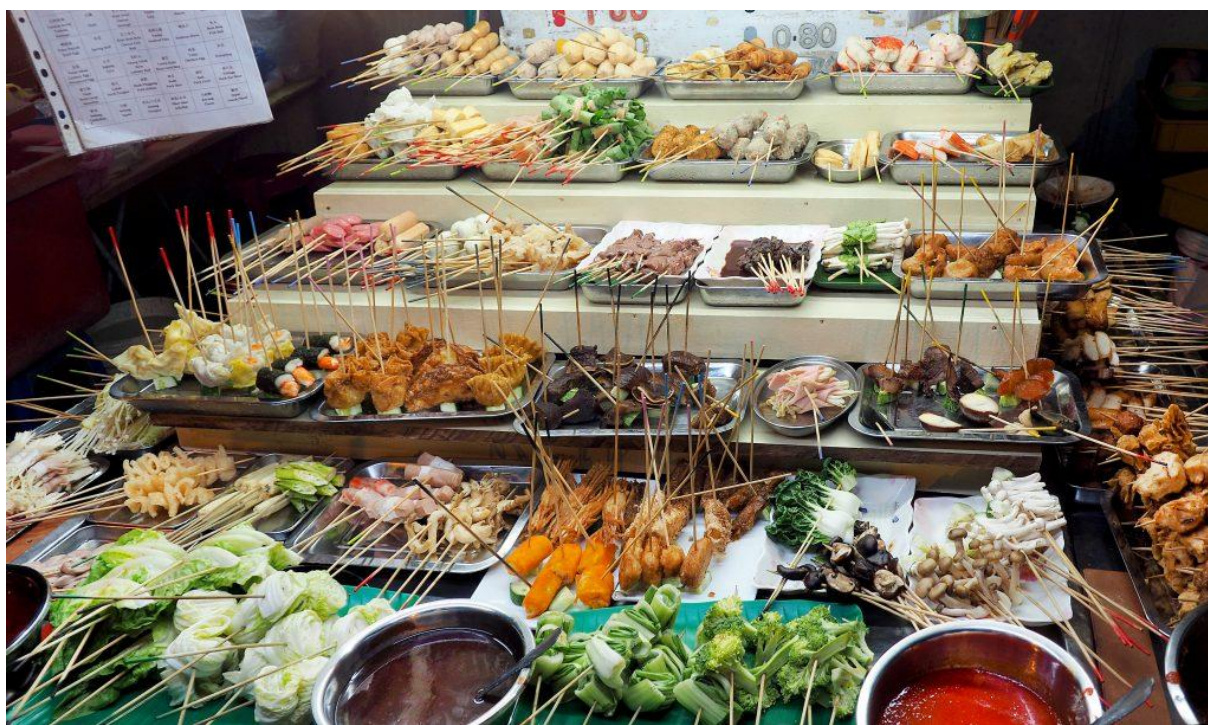
Direkt dahinter befindet sich der alte Kaiserpalast. Zwischen 1420 und 1924 lenkten von hier aus insgesamt 24 Kaiser die Geschicke des chinesischen Reiches. Da der Palast für das Volk nicht zugänglich war, bekam er den Beinamen „**Verbotene Stadt**“.



9.999 ½ Räume sollen sich hier befinden, wobei der halbe Raum symbolischen Charakter hat. Der Legende nach durfte nämlich nur der Himmel selbst über 10.000 Räume verfügen – die „Söhne des Himmels“, also die Kaiser, mussten sich mit einem halben weniger zufriedengeben.

Am Nachmittag besuchen Sie den von 1406 bis 1420 erbauten **Himmelstempel**. Hier werden Sie einige Einheimische beim Praktizieren ihrer täglichen Übungen beobachten. Gerne können Sie sich dabei beteiligen und z.B. Bewegungen des Tai-Chi kennenlernen. Danach geht es auf den Nachtmarkt.

Zum Abschluss des heutigen Tages besuchen Sie den **Nachtmarkt**, auf dem Sie außergewöhnliche Speisen, wie Kakerlaken und Skorpione, probieren können.



Übernachten im Bulgari Hotel Beijing

Tag 4: Peking - Xi'an

Privater Transfer zum Flughafen und Flug nach Xi'an.

Nach Ihrer Ankunft werden Sie bereits erwartet und zu Ihrem Hotel begleitet.

Nachmittags erkunden Sie die beeindruckende alte Stadtmauer. Diese entstand zwischen dem 7. und 10. Jahrhundert und ist eine der am besten und vollständigsten erhaltenen Stadtmauern Chinas. Sie umschließt auf etwa 14 Kilometern Länge die Altstadt von Xi'an. Zum Abschluss geht es zum **muslimischen Viertel** und zur **großen Moschee**, die eine Mischung aus arabischer und chinesischer Architektur ergibt.



Übernachten im Sofitel Legend Xi'an

Tag 5: Xi'an – Chengdu

Zusammen mit Ihrem Guide besuchen Sie morgens die weltberühmte **Terrakotta-Armee**. In dieser riesigen Grabanlage des ersten gesamtchinesischen Kaisers Qin Shihuangdi befinden sich über 7.000 lebensgroße Soldaten, Pferde, Kutschen und Waffen aus Ton. Dies entspricht einer kompletten Armee dieser Zeit. Jeder Kopf und jedes Gesicht der Soldaten wurde individuell gestaltet. Entdeckt wurde die riesige Armee erst 1974 von Bauern bei einer Brunnengrabung.



Transfer zum Flughafen und Flug nach Chengdu. Anschließender Transfer zum Hotel.

Die Gäste betreten das Luxushotel **The Temple House** in Chengdu über einen 100 Jahre alten Innenhof, während sich die Zimmer, Restaurants und anderen kleinen Einrichtungen des Hotels in zwei modernen L-förmigen Blöcken befinden. Moderne Skulpturen und Lichterketten an den Bäumen verzaubern sofort bei der Ankunft. Hier trifft jahrtausende alte Kultur auf modernen High-Tech-Schick.



Übernachten im The Temple House

Tag 6: Chengdu

Heute geht es für Sie zum **Dujiangyan National Park Chengdu Panda Base**. Sie werden verschiedene Arten von Pandas sehen und Experten werden Ihnen Etwas über die erstaunlichen Tiere erzählen und vor allem über das Vermeiden des Aussterbens der Tiere.

Am Nachmittag besuchen Sie den ältesten und den größten Palast Chengdus, den **Qingyang Palace**. Er ist einer der berühmtesten taoistischen Orte in China. Sie werden zu einem der vielen hundert Teehäuser gehen, um zu sehen, wie die Einheimischen ihre Freizeit verbringen und Tasse Tee trinken. Zum Abschluss besuchen Sie die Einkaufsstraße **Kuan Zhai Xiang Zi**.



Übernachten im The Temple House

Tag 7: Chengdu – Zhangjiajie

Privater Transfer zum Flughafen. Weiterflug über Lanzhou nach Zhangjiajie. Sie werden vom Flughafen abgeholt und zu Ihrem Hotel gebracht. Restlicher Tag zur freien Verfügung.



Übernachten im Crowne Plaza Zhangjiajie Wulingyuan

Tag 8: Zhangjiajie

Besuchen Sie den erstaunlichen **Naturpark von Zhangjiajie**. Innerhalb des Parks nutzen Sie den bereitgestellten Shuttlebus. Mit der Seilbahn geht es hinauf auf den Tianzi-Berg und zum Yuanjiajie (Avatar-Hügel). Diese sind natürlich geformte Plattformberge, die von hohen Gipfeln umgeben sind und die durch tiefe Schluchten getrennt sind. Zum Abstieg benutzen Sie den berühmten Bailong-Aufzug aus Glas. Machen Sie anschließend einen Spaziergang in der Nähe des Golden Whip Stream. Genießen Sie den Blick auf das klare Wasser, die grünen Berge, die Klippen und das ruhige Tal. Ein wahres „Paradies“ für wild lebende Tiere.



Übernachten im Crowne Plaza Zhangjiajie Wulingyuan

Tag 9: Zhangjiajie

Ihre heutige Tour führt Sie auf den **Tianmen Berg**, der sich im gleichnamigen Nationalpark befindet. Sie fahren mit der Seilbahn auf den Berg und besuchen anschließend den einzigartigen **gläsernen Skywalk** des Tianmen Berges. Erkunden Sie dieses Highlight und spazieren über den Skywalk mit Glasboden, der sich über 1.400 Meter über dem Boden befindet.



Für die Rückfahrt nehmen Sie den parkeigenen Shuttlebus und fahren die 11km und die 99 Kurven bis zum Fuß des Berges hinab.



Übernachten im Crowne Plaza Zhangjiajie Wulingyuan

Tag 10: Zhangjiajie – Guilin

Privater Transfer zum Flughafen. Flug über Lijiang nach Guilin.
Sie werden am Flughafen abgeholt und zu Ihrem Hotel gebracht.



Übernachten im Banyan Tree Yangshou

Tag 11: Guilin

Die Landschaft rund um Guilin ist bekannt für ihre unzähligen, kegelförmig aufragenden Karstberge, die von einem Labyrinth aus unterirdischen Höhlen durchzogen sind. Die größte der Höhlen, die Silberhöhle, weist eine Länge von 2 Kilometern auf. Sie besuchen heute eine dieser Höhlen, eine beeindruckende, geologische Formation mit zahllosen Stalaktiten und Stalagmiten verschiedener Formen und Größen und aus verschiedenen Epochen der Erdgeschichte. Die beeindruckende Kulisse wird zudem mit verschiedenen farbigen Lichtern beleuchtet, so dass die Schönheit der Höhle richtig zur Geltung kommt.



Danach unternehmen Sie eine Bootsfahrt auf dem malerischen Li-Fluss. Der Fluss Li Jiang ist insgesamt 437 km lang und fließt von seinem Ursprung, den Mao'er Bergen, durch Guilin und Yangshuo und mündet schließlich in den Westfluss, einem Nebenfluss des Perlfusses.

Übernachten im Banyan Tree Yangshou

Tag 12: Guilin

Heute fahren Sie durch die schöne Landschaft rund um Guilin nach Longsheng. In dieser Gebirgsregion nördlich der Stadt Guilin siedeln mehrere Minderheiten wie Miao, Zhuang, Yao oder Dong. Diese Minderheiten schufen auch die beeindruckenden Reisterrassen hoch im Gebirge. Die so genannten „Drachentrücken-Terrassen“ ziehen sich entlang der Berghänge immer vom Fuß bis zum Gipfel (auf ca. 800 m Höhe) und ähneln dabei von oben betrachtet einer Kette, die sich durch das Gelände zieht. Die Mehrheit dieser Terrassen wurde bereits während der Ming-Dynastie vor 500 Jahren angelegt, eine für die damalige Zeit beeindruckende Leistungen. Jedoch nur so kann das wenige fruchtbare Land bestmöglich genutzt werden.



Übernachten im Banyan Tree Yangshou

Tag 13: Guilin

Zeit zur freien Verfügung.



Übernachten im Banyan Tree Yangshou

Tag 14: Guilin – Kunming

Nach dem Frühstück erfolgt Ihr privater Transfer zum Flughafen für Ihren Weiterflug nach Kunming.

Ankunft und privater Transfer zum Hotel.



Übernachtung im Green Lake Hotel

Tag 15: Kunming – Dali

Am Morgen geht es für Sie zum Cuihu Lake inmitten einer schönen Landschaft. Hier werden Sie einige Einheimische sehen, die ihren täglichen Übungen, wie z.B. des Tai Chis, nachgehen. Danach geht es weiter nach Dali, eine Stadt in der Provinz Yunnan, mit ihren Siedlungen der Bai und Yi Minderheiten. Auf dem Weg werden Sie an den drei Pagoden der Chong Shengh Kloster halten. Seit 1961 steht diese Sehenswürdigkeit auf der Liste der Must-See-Monuments.



Weiter geht es zur antiken Stadt Dali, die bekannt für die Herstellung von Marmor ist. Die Stadt war schon immer mit Marmor verbunden, denn das chinesische Wort für Marmor heißt übersetzt Dali.

Anschließend privater Transfer zu Ihrem Sky Valley Hotel im nahe gelegenen Xizhou.

Übernachtung im Sky Valley Hotel

Tag 16: Dali – Shaxi

Nach dem Frühstück brechen Sie in Richtung Shaxi auf. Auf dem Weg machen Sie Halt im Dorf Zhoucheng, das, wie auch Xizhou, am Flussufer liegt. Sie erkunden den Ort, erbaut in der traditionellen Architektur der Bai-Minderheit, besuchen den örtlichen Markt und lernen einiges Interessante über die Lebensweise und Kultur der Einheimischen.

Übernachten im Old Theatre Inn

Tag 17: Shaxi – Lijiang

Nach dem Frühstück besuchen Sie zunächst die Stadt Shaxi und den Shibao Mountain, bevor Sie mit dem Auto weiter nach Lijiang fahren.



Übernachten im Banyan Tree Lijiang

Tag 18: Lijiang

Sie erkunden heute die liebenswerten Dörfer Baisha und Yuhu. Baisha war die alte Hauptstadt des Naxi Königreiches und bekannt durch den enormen künstlerischen Wert seiner Bilder. Danach geht es weiter nach Yuhu, von wo Sie einen herrlichen Blick auf die Berge genießen können. Das Dorf Shuhe steht ebenfalls auf dem Programm, ein authentisch und gut erhaltenes typisches Naxi Dorf. Hier erfahren Sie ein wenig mehr über die einzigartige Gruppe von Menschen. Nach der Besichtigung der Dörfer halten wir am Heilongtang Park, ein Symbol der Naxi Minderheit.



Am Nachmittag besuchen Sie das antike Lijiang. Sie machen einen Spaziergang durch die engen Kopfsteinpflasterstraßen und bewundern die 100 Jahre alten traditionellen Häuser und die kleinen Kanäle, die durch die Stadt fließen.



Übernachten im Banyan Tree Lijiang

Tag 19: Lijiang - Shangri-La

Heute fahren sie weiter nach Shangri-La, einen überwiegend tibetischen Bezirk in der nordwestlichen Provinz Yunnan im Südwesten Chinas. Früher war es als Zhongdian County bekannt, aber 2001 wurde es nach dem fiktiven Land von Shangri-La aus dem 1933 erschienen Roman Lost Horizon, um den Tourismus in der Region zu fördern. Die einheimische Bevölkerung bevorzugt den alten Namen. Auf dem Weg dorthin geht es zum Tiger Leaping Gorge (Tigersprung Schlucht) inklusive einer Wanderung durch eines der schönsten und abwechslungsreichsten Gegenden, die China zu bieten hat. Der Weg verläuft an der Nordseite Schlucht vorbei an Dörfern, schattigen Wäldern und grünen Terrassenlandschaften. Die schneebedeckten Gipfel des Jade Dragon Snow Mountain und des Haba Snow Mountain sind ebenfalls zu sehen.



Übernachten im Banyan Tree Ringha

Tag 20: Shangri-La

Am Morgen fahren Sie zum Shika Snow Mountain, einen der heiligsten Berge der einheimischen Tibeter. Danach geht es weiter zum Kloster Ganden Sumtseling Gompa (Little Potala Palace), ein tibetisch-buddhistisches Kloster 5 km von der Stadt Shangri-La entfernt. Erbaut wurde es 1679 vom V Dalai Lama. Heute beherbergt das Kloster 800 Mönche. Am Nachmittag werden Sie einen Spaziergang durch das alte Shangri-La machen.



Übernachten im Banyan Tree Ringha

Tag 21: Shangri-La - Rückflug

Heute endet Ihre aufregende Reise durch China.

Transfer zum Flughafen – über Shenzhen geht es weiter nach Peking und anschließend zurück nach Deutschland.

ENDE DER REISE